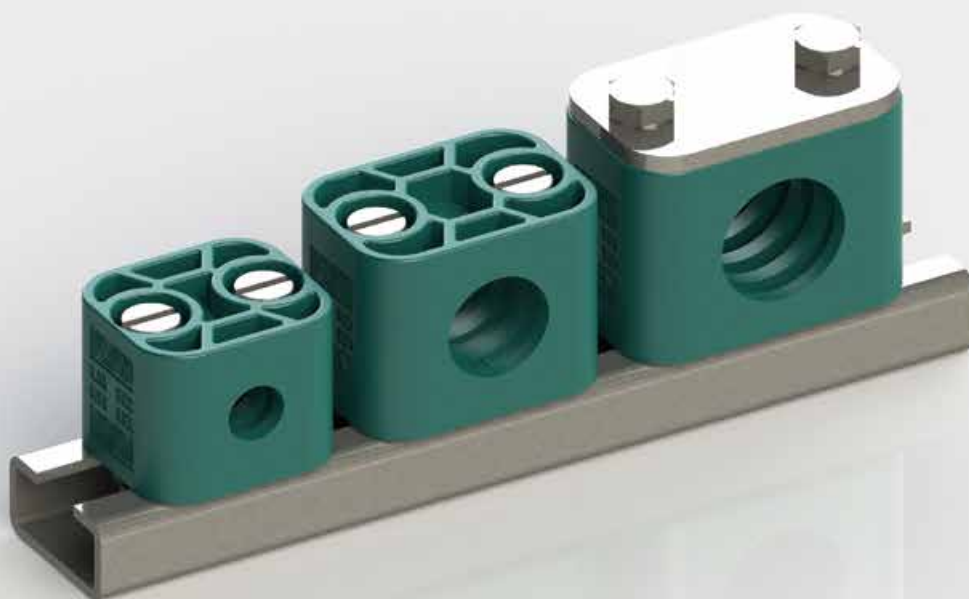




Безопасный крепеж



Фиксаторы трубок как система

Крепления для трубок согласно DIN 3015, Part 1

Легковесные крепления для трубок могут использоваться практически везде. Это самый простой способ крепления. Кроме этого они защищают трубки от повреждений.

Мы предлагаем крепления из полипропилена как стандарт, другие материалы по заказу. Аксессуары из стали и нержавеющей стали 1.4571

Инновационный дизайн из природы - структура улья.

Структура улья дает лучшее распределение давления. Максимальная фиксация трубок

Преимущества:

- оптимальная геометрия продукта
- лучшее распределение нагрузки
- наибольшая возможная сила крепления.

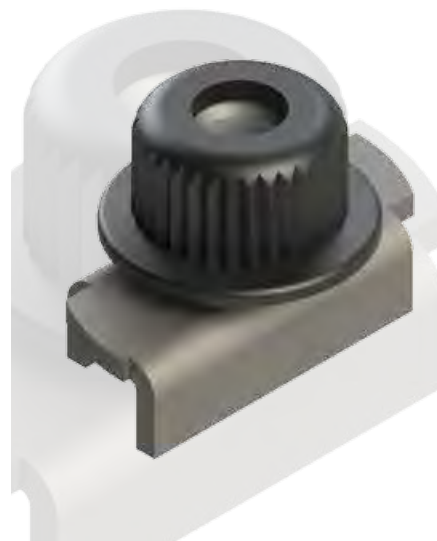


Монтажная гайка

Большой фланец резиновой крышки предотвращает монтажную гайку от падения в рельс во время установки и также поглощает удары и вибрации. Это делает возможным легкую и быструю установку и настройку, даже при вертикальной установке.

Преимущества

- 40% меньше времени для установки
- Быстрый и простой монтаж
- Ударо и вибропоглощающие
- Идеально подходят для вертикальной установки



Примеры применения



Железная дорога



Кораблестроение



Индустриальное проектирование

Опции монтажа

Монтаж на приваренной плите

Приварите пластину к основанию где возможно. Здесь важно, чтобы убедиться, что зажим правильно выровнен.

Закрепите нижнюю половину зажим к приваренной пластина, вставьте трубку, установите вторую половину зажима на место и используя винты затяните зажим.



Монтаж на монтажные направляющие

Монтажные рейки поставляются на куски длиной 1 м, другой длины доступны по запросу.

Приварите рейку, поместите крепежную гайку в рейку и затяните до упора. Прикрепите зажим к крепежным гайкам.



Schellenkörper

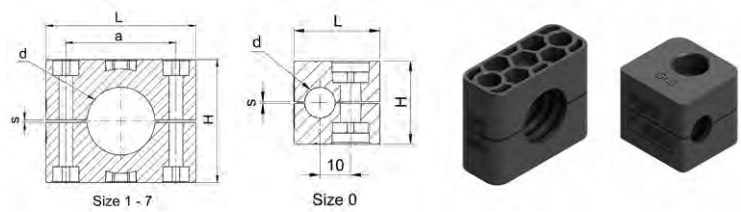
PP, Serie A

Corps de collier

PP, série A

Clamp body

PP, series A

RS RGA-PP

Type -S-d	Mat.-Nr.	L	H	a	s	kg/100
RS RGA-PP-0-6	906.1000.006	28.0	27.0		0.60	0.900
RS RGA-PP-0-12	906.1000.012	28.0	27.0		0.60	0.900
RS RGA-PP-1-6	906.1000.106	34.0	27.0	20.0	0.60	1.400
RS RGA-PP-1-8	906.1000.108	34.0	27.0	20.0	0.60	1.300
RS RGA-PP-1-9.5	906.1000.109	34.0	27.0	20.0	0.60	1.200
RS RGA-PP-1-10	906.1000.110	34.0	27.0	20.0	0.60	2.300
RS RGA-PP-1-12	906.1000.120	34.0	27.0	20.0	0.60	1.300
RS RGA-PP-2-12.7	906.1000.212	42.0	33.0	26.0	0.80	1.700
RS RGA-PP-2-15	906.1000.215	42.0	33.0	26.0	0.80	1.600
RS RGA-PP-2-16	906.1000.216	42.0	33.0	26.0	0.80	1.600
RS RGA-PP-2-18	906.1000.218	42.0	33.0	26.0	0.80	1.500
RS RGA-PP-3-20	906.1000.320	49.0	35.0	33.0	1.00	1.800
RS RGA-PP-3-22	906.1000.322	49.0	35.0	33.0	1.00	1.800
RS RGA-PP-3-25	906.1000.325	49.0	35.0	33.0	1.00	1.900
RS RGA-PP-4-28	906.1000.428	59.0	42.0	40.0	1.20	2.700
RS RGA-PP-4-30	906.1000.430	59.0	42.0	40.0	1.20	2.500
RS RGA-PP-5-33.7	906.1000.533	71.0	58.0	52.0	1.20	4.800
RS RGA-PP-5-35	906.1000.535	71.0	58.0	52.0	1.20	5.000
RS RGA-PP-5-38	906.1000.538	71.0	58.0	52.0	1.20	4.300
RS RGA-PP-5-42	906.1000.542	71.0	58.0	52.0	1.20	4.000
RS RGA-PP-6-48	906.1000.648	86.0	66.0	66.0	1.20	5.600
RS RGA-PP-7-60.3	906.1000.760	121.0	93.6	94.0	1.60	13.700

Lieferung nur in Einheitspackungen; Details siehe Preisliste oder Online Shop.

Livraison seulement dans des unités d'emballage; détails voir liste de prix ou Online Shop.

Delivery in packing units only; details see price list or Online Shop.

Anschweisplatte kurz

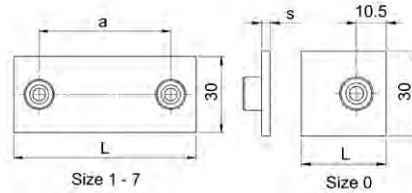
Stahl blank, Serie A

Plaque à souder courte

acier, série A

Weld-on plate short

steel, series A

**RS AKZ1A-SB**

Type-S	Mat.-Nr.	L	a	s	kg/100
RS AKZ1A-SB-0	946.3108.000	30.0		3.00	2.400
RS AKZ1A-SB-1	946.3108.100	36.0	20.0	3.00	3.200
RS AKZ1A-SB-2	946.3108.200	42.0	26.0	3.00	3.600
RS AKZ1A-SB-3	946.3108.300	50.0	33.0	3.00	4.100
RS AKZ1A-SB-4	946.3108.400	59.0	40.0	3.00	4.800
RS AKZ1A-SB-5	946.3108.500	72.0	52.0	3.00	5.400
RS AKZ1A-SB-6	946.3108.600	88.0	66.0	3.00	6.000
RS AKZ1A-SB-7	946.3108.700	122.0	94.0	5.00	14.000

Anschweisplatte kurz

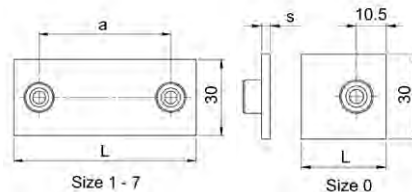
Edelstahl 1.4571, Serie A

Plaque à souder courte

acier inoxydable 1.4571, série A

Weld-on plate short

stainless steel 1.4571, series A

**RS AKZ2A-E1**

Type-S	Mat.-Nr.	L	a	s	kg/100
RS AKZ2A-E1-0	946.5118.000	30.0		3.00	2.200
RS AKZ2A-E1-1	946.5118.100	36.0	20.0	3.00	2.500
RS AKZ2A-E1-2	946.5118.200	42.0	26.0	3.00	2.900
RS AKZ2A-E1-3	946.5118.300	50.0	33.0	3.00	3.500
RS AKZ2A-E1-4	946.5118.400	59.0	40.0	3.00	4.000
RS AKZ2A-E1-5	946.5118.500	72.0	52.0	3.00	4.900
RS AKZ2A-E1-6	946.5118.600	88.0	66.0	3.00	6.300
RS AKZ2A-E1-7	946.5118.700	122.0	94.0	5.00	14.600

Lieferung nur in Einheitspackungen; Details siehe Preisliste oder Online Shop.

Livrabile seulement dans des unités d'emballage; détails voir liste de prix ou Online Shop.

Delivery in packing units only; details see price list or Online Shop.

Deckplatte

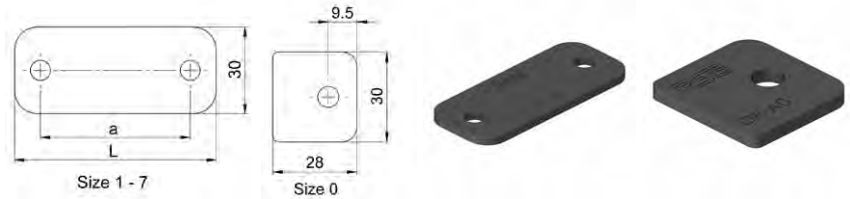
Stahl verzinkt, Serie A

Plaque de couverture

acier zingué, série A

Cover plate

zinc-plated steel, series A

**RS DPA-VZ**

Type -S	Mat.-Nr.	L	a	kg/100
RS DPA-VZ-0	946.4130.000	28.0		1.700
RS DPA-VZ-1	946.4130.100	34.0	20.0	2.100
RS DPA-VZ-2	946.4130.200	40.0	26.0	2.500
RS DPA-VZ-3	946.4130.300	48.0	33.0	3.100
RS DPA-VZ-4	946.4130.400	57.0	40.0	3.700
RS DPA-VZ-5	946.4130.500	70.0	52.0	4.600
RS DPA-VZ-6	946.4130.600	86.0	66.0	5.700
RS DPA-VZ-7	946.4130.700	120.0	94.0	14.000

Deckplatte

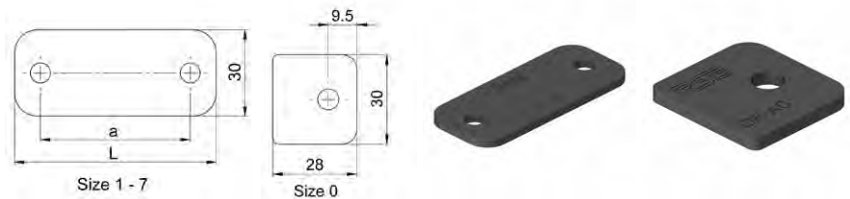
Edelstahl 1.4571, Serie A

Plaque de couverture

acier inoxydable 1.4571, série A

Cover plate

stainless steel 1.4571, series A

**RS DPA-E1**

Type -S	Mat.-Nr.	L	a	kg/100
RS DPA-E1-0	946.5130.000	28.0		1.900
RS DPA-E1-1	946.5130.100	34.0	20.0	2.000
RS DPA-E1-2	946.5130.200	40.0	26.0	2.400
RS DPA-E1-3	946.5130.300	48.0	33.0	3.100
RS DPA-E1-4	946.5130.400	57.0	40.0	3.600
RS DPA-E1-5	946.5130.500	70.0	52.0	4.000
RS DPA-E1-6	946.5130.600	86.0	66.0	5.800
RS DPA-E1-7	946.5130.700	120.0	94.0	13.400

Lieferung nur in Einheitspackungen; Details siehe Preisliste oder Online Shop.

Livrable seulement dans des unités d'emballage; détails voir liste de prix ou Online Shop.

Delivery in packing units only; details see price list or Online Shop.

Sechskantschraube

Stahl verzinkt, Serie A

Vis à tête hexagonale

acier zingué, série A

Hexagon screw

zinc-plated steel, series A

RS SSA-VZ

Type -S	Mat.-Nr.	Mz	L	kg/100
RS SSA-VZ-0/1	946.4210.000	M6	30.0	0.800
RS SSA-VZ-2	946.4210.200	M6	35.0	0.900
RS SSA-VZ-3	946.4210.300	M6	40.0	1.000
RS SSA-VZ-4	946.4210.400	M6	45.0	1.200
RS SSA-VZ-5	946.4210.500	M6	60.0	1.400
RS SSA-VZ-6	946.4210.600	M6	70.0	1.800
RS SSA-VZ-7	946.4210.700	M6	100.0	1.900

Sechskantschraube

Edelstahl 1.4571, Serie A

Vis à tête hexagonale

acier inoxydable 1.4571, série A

Hexagon screw

stainless steel 1.4571, series A

RS SSA-E1

Type -S	Mat.-Nr.	Mz	L	kg/100
RS SSA-E1-0/1	946.5210.000	M6	30.0	0.800
RS SSA-E1-2	946.5210.200	M6	35.0	0.900
RS SSA-E1-3	946.5210.300	M6	40.0	1.000
RS SSA-E1-4	946.5210.400	M6	45.0	1.200
RS SSA-E1-5	946.5210.500	M6	60.0	1.500
RS SSA-E1-6	946.5210.600	M6	70.0	1.800
RS SSA-E1-7	946.5210.700	M6	100.0	2.000

Lieferung nur in Einheitspackungen; Details siehe Preisliste oder Online Shop.

Livable seulement dans des unités d'emballage; détails voir liste de prix ou Online Shop.

Delivery in packing units only; details see price list or Online Shop.

Tragschiene

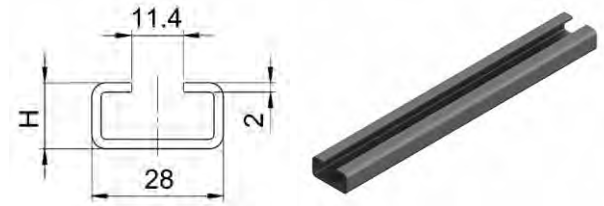
Stahl blank, Serie A

Rail de support

acier, série A

Mounting rail

steel, series A

RS TS-SB

Type	Mat.-Nr.	Länge/Length	H	kg/m
RS TS11A-SB-1m	946.4140.111	1 m	11.0	0.866

Tragschiene

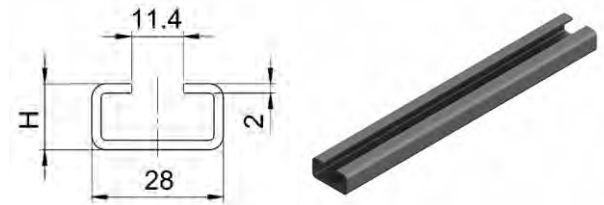
Edelstahl 1.4571, Serie A

Rail de support

acier inoxydable 1.4571, série A

Mounting rail

stainless steel 1.4571, series A

RSTSE1

Type	Mat.-Nr.	Länge/Length	H	kg/m
RS TS11A-E1-1m	946.5140.111	1 m	11.0	0.862

Tragschienenmutter

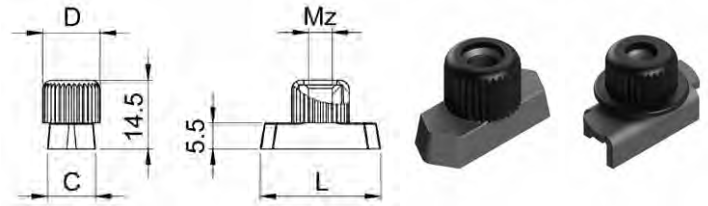
Stahl verzinkt, Serie A

Écrou pour rail de support

acier zingué, série A

Rail nut

zinc-plated steel, series A

RS TMA-VZ/TMVA-VZ

Type	Mat.-Nr.	L	C	D	Mz	kg/100
RS TMAB1-VZ	946.4160.000	25.4	10.4	12.0	M6	1.200
RS TMVAB1-VZ	946.4170.000	24.9	10.5	12.0	M6	0.700

Tragschienenmutter

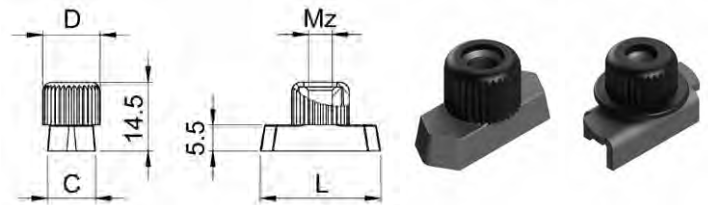
Edelstahl 1.4571, Serie A

Écrou pour rail de support

acier inoxydable 1.4571, série A

Rail nut

stainless steel 1.4571, series A

RS TMA-E1/TMVA-E1

Type	Mat.-Nr.	L	C	D	Mz	kg/100
RS TMAB1-E1	946.5160.000	25.4	10.4	12.0	M6	1.508
RS TMVAB1-E1	946.5170.000	24.9	10.5	12.0	M6	0.940

Typ TMVA mit Verlusicherung.

Type TMVA avec sécurité anti-perte.

Type TMVA with loss protection.

Lieferung nur in Einheitspackungen; Details siehe Preisliste oder Online Shop.

Livable seulement dans des unités d'emballage; détails voir liste de prix ou Online Shop.

Delivery in packing units only; details see price list or Online Shop.

Technical Information

Properties of polypropylene

Mechanical properties	Value
Thickness	0.90 g/cm ³
Charpy notched impact strength at +23 °C	7 kJ/m ² (ISO 179/1eA)
Charpy notched impact strength at -20 °C	3 kJ/m ² (ISO 179/1eA)
Modulus of elasticity (drawn)	1.400 N/mm ² (ISO 527)
Tensile stress or tensile strength (Rm)	28 N/mm ² (ISO 527)
Temperature resistance	-30 °C to +90 °C

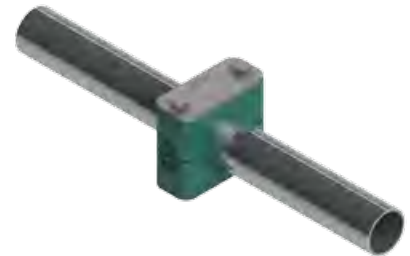


The data listed are average values and are considered only as noncommittal information; they do not relieve you of the independent acceptance inspection of the products we delivered. These values may be used only conditionally for construction purposes.

Screw tightening torques and axial tube holding power

The specified screw tightening torques and axial tube holding power are based on installation with cover plates and external hexagon screws according to ISO 4014/4017 (DIN 931/933). The axial tube holding power (pursuant to DIN 3015, Part 10) is a mean value, determined from three tests at +23 °C with a steel tube according to DIN 2448 made of St 37, where static friction is provided. The tube will not slide in the clamp when force is applied to the clamp in the axial tube direction at the specified test load (F).

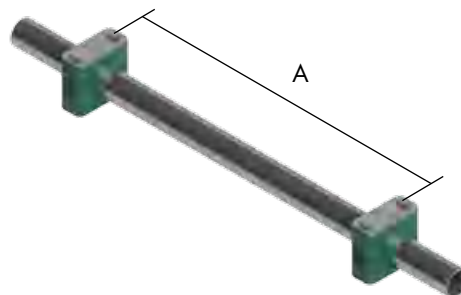
Size	Retaining screw	Screw tightening torque (Nm)	Tube holding power F (kN)
0	M 6	8	0.6
1	M 6	8	1.1
2	M 6	8	1.2
3	M 6	8	1.4
4	M 6	8	1.5
5	M 6	8	1.9
6	M 6	8	2.0
7	M 6	8	2.3



Техническая информация

Рекомендованные расстояние между крепежем

Внешний диаметр трубок (mm)	Расстояние A (m)
6.0 - 12.7	1.0
12.7 - 22.0	1.2
22.0 - 32.0	1.5
32.0 - 38.0	2.0
38.0 - 57.0	2.7
57.0 - 75.0	3.0



Угловая установка

Прямо перед и после изгиба.



For the complete SERTO program,
please see our catalogue
or go to www.serto.com



Stainless steel



Plastics



Ready-to-fit tubes



Brass



Pre-assembled kits



Steel



Consulting



Cleaning options



Valves, shut-off valves