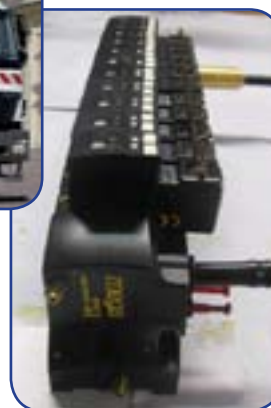


## Применение

Индивидуальный или блочный монтажи для: для управления щетками и очистительными механизмами, регулировки напора воды, клапанов-бабочек и шаровых клапанов



Старое решение



## Требования покупателя

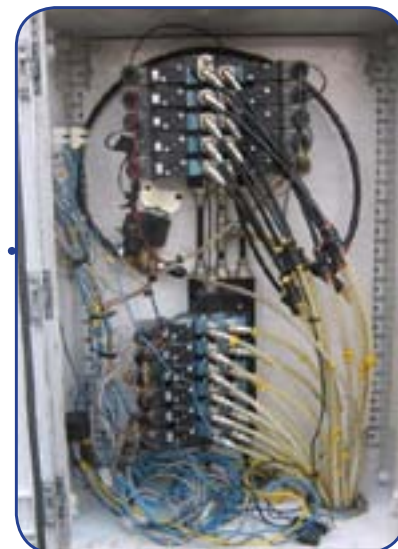
- Удобство в эксплуатации
- Нечувствительность к загрязнениям
- Удобство при монтаже
- Непревзойденная работоспособность

## Решение MAC

- MAC 400, 92, ISO 1

## Преимущества

- Нечувствительность к загрязнениям и вибрациям
- Длительный срок службы
- Уменьшение утечек воздуха
- Широкий диапазон рабочих температур (от -18°C до +65°C)
- Доступны коннекторы IP67, IP68



## Снижение издержек

- Надежное срабатывание и длительный срок службы уменьшают затраты на замену оборудования
- Специалисты глобальной дистрибьютерской сети MAC помогут Вам оценить издержки производства