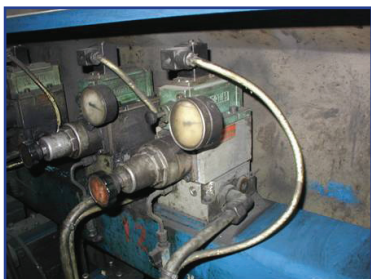


## Решение MAC Valves на замену пневматических клапанов Numatics® AV16 и A9



### Применение

- Замена пневматических клапанов Numatics® AV16 и A9 на машинах Emhart®, Bottero®, BDF®, Maul®, GPS® и Heye®.



Прежнее решение

### Основные требования

- Высокая скорость работы
- Нечувствительность к загрязнениям
- Надежность - продолжительный срок эксплуатации
- Простота в эксплуатации

### Решение MAC

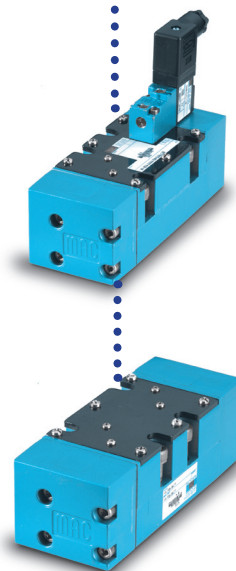
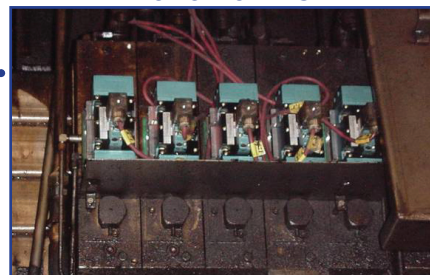
- **С электропневматическим управлением:**  
С внут. пилотом: MV-B3A-AAAA-DM-DDDJ-1JJ Мод. EA28  
С внеш. пилотом: MV-B3A-AAAB-DM-DDDJ-1JJ Мод. EA28
- **С пневматическим управлением:**  
С внут. пилотом: MV-R3A-BACF Мод. 446D  
С внеш. пилотом: MV-R3A-BACG Мод. 446D

**Переходная пластина:**  
ME-A3002

Примечания:

- За дополнительной информацией необходимо обратиться к специалистам.

Решение MAC



### Основные преимущества

- Клапан 5/2, управляемый 4-канальным пилотным клапаном, обеспечивает высокие усилия смещения в обоих направлениях.
- Возможность использования возвратной пружины.
- Нечувствительность к перепадам давления.
- Большая пропускная способность - **6 100 Нл/мин.**
- Минимальное трение внутри клапана.
- Эффект самоочистки предотвращает заклинивание клапана.
- Устойчивость к высоким температурам.
- Пожизненная гарантия на катушку - защита от выгорания.
- Срок службы - 100 миллионов циклов.
- 100% прямое решение.
- Непревзойденная скорость и точность срабатывания.

### Потенциальные выгоды

- Увеличение производства, уменьшение времени на ремонт и простой оборудования, дешевизна в обслуживании.
- Уменьшение утечки воздуха.

## Электропневматический клапан

Рабочая среда:	Сжатый воздух, вакуум, инертные газы
Рабочее давление:	Внутренний пилот: от 1,3 до 8 бар
Давление упр. воздуха:	От 1,3 до 8 бар
Смазка:	Не требуется (или использовать смазку со средней анилиновой точкой 80°C-100°C)
Степень фильтрации:	40μ
Диапазон температур:	От -18°C до 80°C
Проходное сечение:	14,9 мм
Пропускная способность:	6 100 Нл/мин (при 6 бар, ΔP = 1 бар)
Класс изоляции:	Класс F
Допуск по напряжению:	От -15% до +10%
Время срабатывания:	При включении: 16,2 мс; при отключении: 13,6 мс
Мод. GL01:	Использование вайтона - специальная смазка

## Пневматический клапан

Рабочая среда:	Сжатый воздух, вакуум, инертные газы
Рабочее давление:	Вакуум - до 10 бар
Давление упр. воздуха:	От 1,3 до 10 бар
Смазка:	Не требуется (или использовать смазку со средней анилиновой точкой 80°C-100°C)
Степень фильтрации:	40μ
Диапазон температур:	От -18°C до 80°C
Проходное сечение:	14,9 мм
Пропускная способность:	6 200 Нл/мин (при 6 бар, ΔP = 1 бар)
Мод. GL01:	Использование вайтона - специальная смазка

## Сравнительные таблицы

