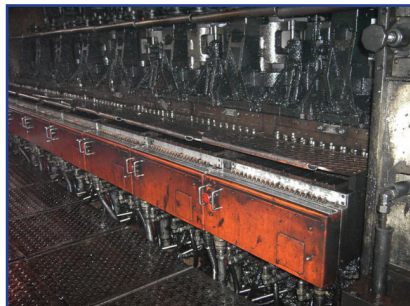


# Решение MAC Valves по замене 21-клапанной коробки BDF<sup>®</sup>

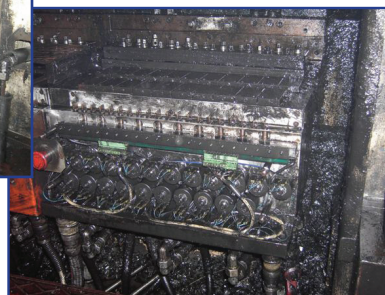


## Применение

- 21-клапанные коробки на машинах BDF<sup>®</sup>.



Прежнее решение



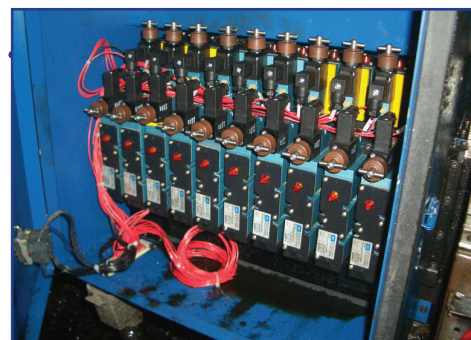
## Основные требования

- Нечувствительность к загрязнениям
- Простота в обслуживании
- Удобное ручное управление на клапанах
- Возможность использования блока без картриджей

## Решение MAC

Тип	Кодировка	Мод.
H3	93A-AAB-000-DM-DDAA-4BA	EG92
HO	93A-AAB-000-DM-DDAA-4BA	EG93
Плита	СВМ093А	Еххх*

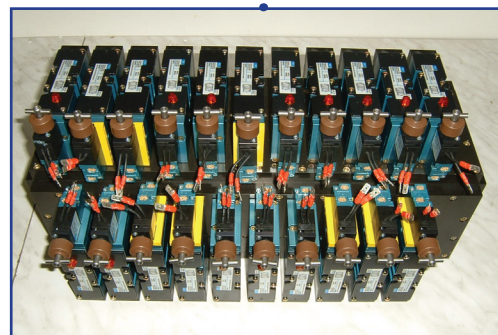
За дополнительной информацией необходимо обратиться к специалистам.



Решение MAC

## Основные преимущества

- Сбалансированная конструкция клапанов.
- Удобное ручное управление на клапанах.
- Высокие усилия смещения в обоих направлениях.
- Устойчивость к высоким температурам.
- Пожизненная гарантия на катушку.
- Усиленная защита катушки.
- Срок службы - 100 миллионов циклов.
- 100% прямое решение.
- Доступны все виды электрических разъемов.
- Отказ от использования картриджей.
- Удобное различие между HO и H3 клапанами.
- Удобная световая индикация на клапанах.
- Простая замена отдельного клапана.



## Потенциальные выгоды

- Увеличение производства, уменьшение времени на ремонт и простои оборудования, дешевизна в обслуживании.
- Уменьшение утечки воздуха.

## Технические характеристики

<b>Рабочая среда:</b>	Сжатый воздух, вакуум, инертные газы
<b>Рабочее давление:</b>	Внутренний пилот: от 2,5 до 8 бар Внешний пилот: от 0 до 8 бар
<b>Давление упр. воздуха:</b>	От 2,5 до 8 бар
<b>Смазка:</b>	Не требуется (или использовать смазку со средней анилиновой точкой 80°C-100°C)
<b>Степень фильтрации:</b>	40μ
<b>Диапазон температур:</b>	От -18°C до +80°C
<b>Проходное сечение:</b>	11,7 мм
<b>Пропускная способность:</b>	3 800 Нл/мин (при 6 бар, ΔP = 1 бар)
<b>Класс изоляции:</b>	Класс F
<b>Допуск по напряжению:</b>	От -15% до +10%
<b>Защита:</b>	Дополнительная защита от влаги
<b>Время срабатывания:</b>	При включении: 13 мс; при отключении: 10 мс
<b>Мод. EG92 - EG93:</b>	Использование вайтона - специальное ручное управление - специальная смазка

## Чертеж

За дополнительной информацией необходимо обратиться к специалистам.

