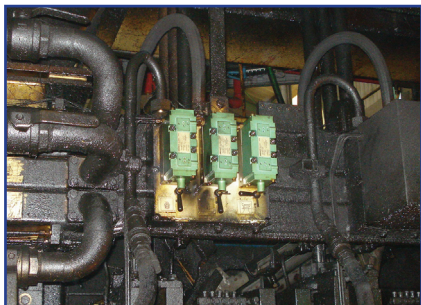
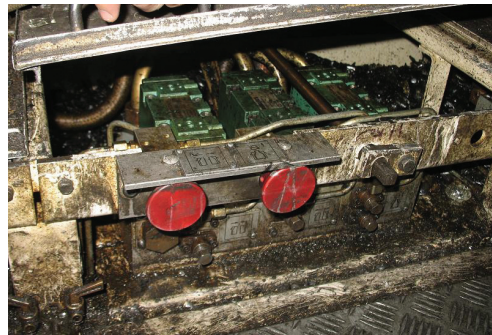


Применение

- Чистовое выдувание, формование венчика, охлаждение венчика, черновое выдувание, открывание/закрывание форм на машинах Emhart[®], Bottero[®], Heye[®], GPS[®], Maul[®], BDF[®].



Пржнее решение

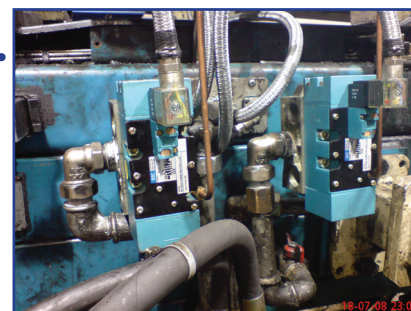


Основные требования

- Нечувствительность к загрязнениям и перепадам давления
- Большая пропускная способность при компактных размерах
- Высокая скорость работы
- Удобная замена

Решение MAC

- **С электропневматическим управлением:**
Внутр. пилот: MV-B3A-AAAA-DM-DDAJ-1JC Мод. GL01
Внеш. пилот: MV-B3A-AAAB-DM-DDAJ-1JC Мод. GL01
- **С пневматическим управлением:**
Внутр. пилот: MV-R3A-BACF Мод. 446D
Внеш. пилот: MV-R3A-BACG Мод. 446D
За дополнительной информацией необходимо обратиться к специалистам.



Решение MAC

Основные преимущества

- Клапан 5/2, управляемый 4-канальным пилотным клапаном, обеспечивает высокие усилия смещения в обоих направлениях.
- Возможность использования возвратной пружины.
- Нечувствительность к перепадам давления.
- Большая пропускная способность - **6 300 Нл/мин** (в сравнении с 4 000 Нл/мин у клапанов других производителей).
- Минимальное трение внутри клапана.
- Эффект самоочистки предотвращает заклинивание клапана.
- Устойчивость к высоким температурам.
- Пожизненная гарантия на катушку - защита от выгорания.
- Срок службы - 100 миллионов циклов.
- 100% прямое решение.



Потенциальные выгоды

- Увеличение производства, уменьшение времени на ремонт и простои оборудования, дешевизна в обслуживании.
- Уменьшение утечки воздуха.

Электропневматический клапан

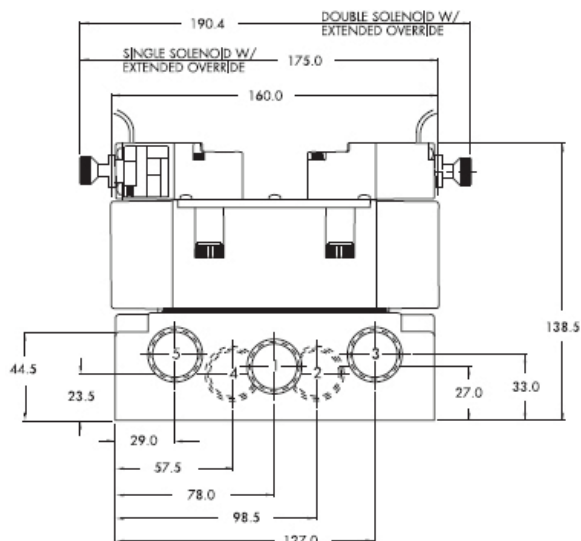
Рабочая среда:	Сжатый воздух, вакуум, инертные газы
Рабочее давление:	Пру внутр. пилоте: от 2,2 до 8 бар - при внеш. пилоте: вакуум - до 8 бар
Давление упр. воздуха:	От 2,2 до 8 бар
Смазка:	Не требуется (или использовать смазку со средней анилиновой точкой 80°C-100°C)
Степень фильтрации:	40μ
Диапазон температур:	От -18°C до 80°C
Проходное сечение:	15,1 мм
Пропускная способность:	6300 Нл/мин (при 6 бар, ΔP = 1 бар)
Класс изоляции:	Класс F
Допуск по напряжению:	От -15% до +10%
Время срабатывания:	При включении: 16,2 мс; при отключении: 13,6 мс
Мод. GL01:	Использование вайтона - специальная смазка

Пневматический клапан

Рабочая среда:	Сжатый воздух, вакуум, инертные газы
Рабочее давление:	Вакуум - до 10 бар
Давление упр. воздуха:	От 2,2 до 8 бар (должно быть не меньше давления в основном клапане)
Смазка:	Не требуется (или использовать смазку со средней анилиновой точкой 80°C-100°C)
Степень фильтрации:	40μ
Диапазон температур:	От -18°C до 80°C
Проходное сечение:	15,1 мм
Пропускная способность:	6300 Нл/мин (при 6 бар, ΔP = 1 бар)
Мод. GL01:	Использование вайтона - специальная смазка

Размеры

Электропневматический клапан



Пневматический клапан

