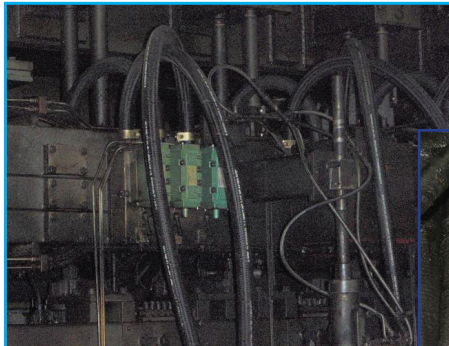
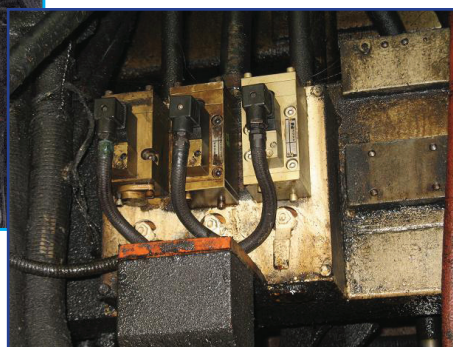


## Применение

- Чистовое выдувание - формование венчика - охлаждение венчика.



Прежнее решение



## Основные требования

- Нечувствительность к загрязнениям и перепадам давления
- Большая пропускная способность при компактных размерах
- Высокая скорость работы

## Решение MAC

- **Клапан с электропневматическим управлением:**  
Блочный монтаж: плита U0249-EB25  
 клапан 67A-A1-GAB-DM-DDAJ-1JC Mod. GL01  
Индивидуальный монтаж:  
 клапан 67A-A1-CAB-DM-DDAJ-1JC Mod. GL01  
 клапан 67A-A1-DAB-DM-DDAJ-1JC Mod. GL01
- **Клапан с пневматическим управлением:**  
Блочный монтаж: плита U0249-EB25  
 клапан 67A-A3-GRB-RE Mod. EB18

Примечания: все клапаны должны иметь внешнее пилотное управление.



Решение MAC

## Основные преимущества

- Клапан 3/2, управляемый 4-канальным пилотным клапаном, обеспечивает высокие усилия смещения в обоих направлениях.
- Возможность использования возвратной пружины.
- Нечувствительность к перепадам давления.
- Большая пропускная способность - **20000 Нл/мин.**
- Минимальное трение внутри клапана.
- Непревзойденная скорость и точность срабатывания.
- Эффект самоочистки предотвращает заклинивание клапана.
- Устойчивость к высоким температурам.
- Пожизненная гарантия на катушку - защита от выгорания.
- Срок службы – 100 миллионов циклов.
- 100% прямое решение.



## Потенциальные выгоды

- Увеличение производства, уменьшение времени на ремонт и простои оборудования, дешевизна в обслуживании.
- Уменьшение утечки воздуха.

## Электропневматический клапан

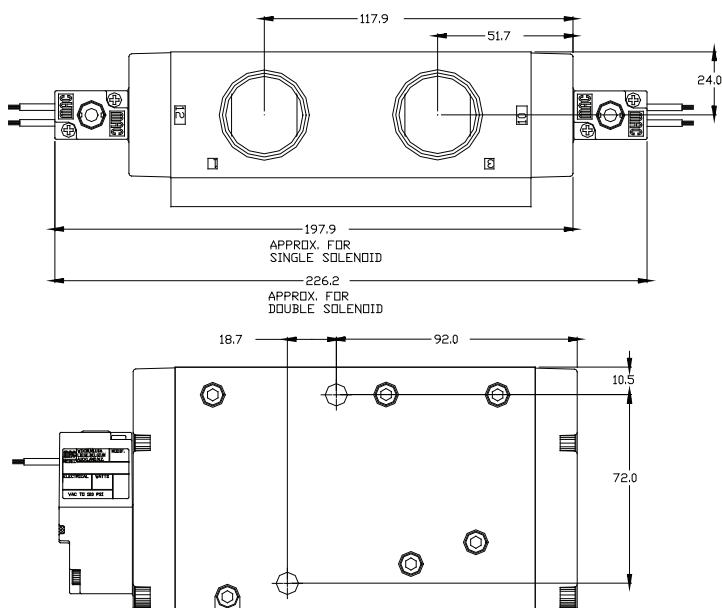
Рабочая среда:	Сжатый воздух, вакуум, инертные газы
Рабочее давление:	Вакуум - до 8 бар
Смазка:	Не требуется (или использовать смазку со средней анилиновой точкой 80°C-100°C)
Степень фильтрации:	40μ
Диапазон температур:	-18°C до 80°C
Проходное сечение:	26,8 мм
Пропускная способность:	3/4": 14500 Нл/мин - 1": 20000 Нл/мин (при 6 бар, Δ P=1 бар)
Класс изоляции:	Класс F
Допуск по напряжению:	-15% до +10%
Время срабатывания:	При включении: 21 мс      При отключении: 21 мс

## Пневматический клапан

Рабочая среда:	Сжатый воздух, вакуум, инертные газы
Рабочее давление:	Вакуум - до 8 бар
Давление упр. воздуха:	1,3 до 8 бар (должно быть не меньше давления в основном клапане)
Смазка:	Не требуется (или использовать смазку со средней анилиновой точкой 80°C-100°C)
Степень фильтрации:	40μ
Диапазон температур:	-18°C до 80°C
Проходное сечение:	26,8 мм
Пропускная способность:	3/4": 14500 Нл/мин - 1": 20000 Нл/мин (при 6 бар, Δ P=1 бар)

## Размеры

Электропневматический клапан



Пневматический клапан

