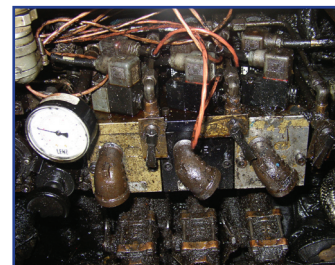
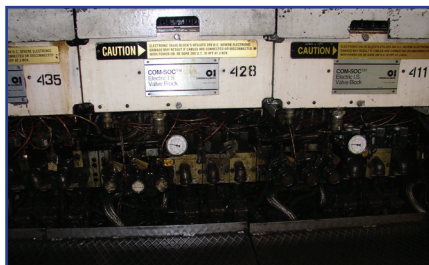


Применение

- Формование венчика, черновое выдувание, охлаждение венчика, чистовое выдувание на машинах Emhart®, O-I®, Heye® и GPS®.

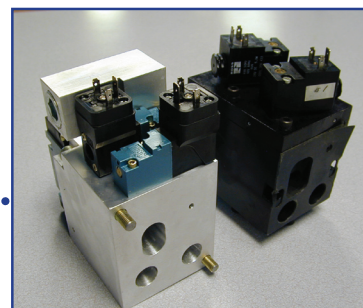


Прежнее решение

Основные требования

- Нечувствительность к загрязнениям и перепадам давления
- Большая пропускная способность при компактных размерах
- Надежность - продолжительный срок эксплуатации
- 100% прямая замена

Решение MAC

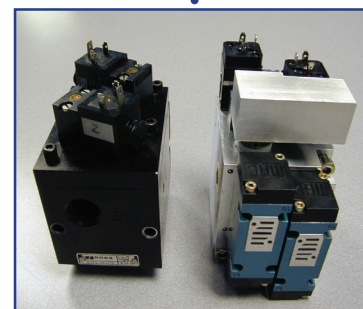


Решение MAC

Для получения кодировки клапана необходимо проконсультироваться со специалистами.

Основные преимущества

- Клапан 3/2, управляемый 4-канальным пилотным клапаном, обеспечивает высокие усилия смещения в обоих направлениях.
- Непревзойденная скорость и точность срабатывания.
- Удобная ручная регулировка.
- Большая пропускная способность (**до 5 000 Нл/мин**) при компактных размерах.
- Устойчивость к высоким температурам.
- Пожизненная гарантия на катушку - защита от выгорания.
- Дополнительная защита электрической части.
- Срок службы - 100 миллионов циклов.
- 100% прямое решение.



Потенциальные выгоды

- Увеличение производства, уменьшение времени на ремонт и простой оборудования, дешевизна в обслуживании, уменьшение утечки воздуха.



Технические характеристики

Рабочая среда:	Сжатый воздух, вакуум, инертные газы
Рабочее давление:	Внешний пилот: вакуум - до 8 бар Внутренний пилот: 1,7 до 10 бар
Смазка:	Не требуется (или использовать смазку со средней анилиновой точкой 80°C - 100°C)
Степень фильтрации:	40μ
Диапазон температур:	-18°C до +80°C
Проходное сечение:	13,5 мм
Пропускная способность:	5000 Нл/мин (при 6 бар, Δ P=1 бар)
Класс изоляции:	Класс F
Допуск по напряжению:	-15% до +10%

Конфигурация

