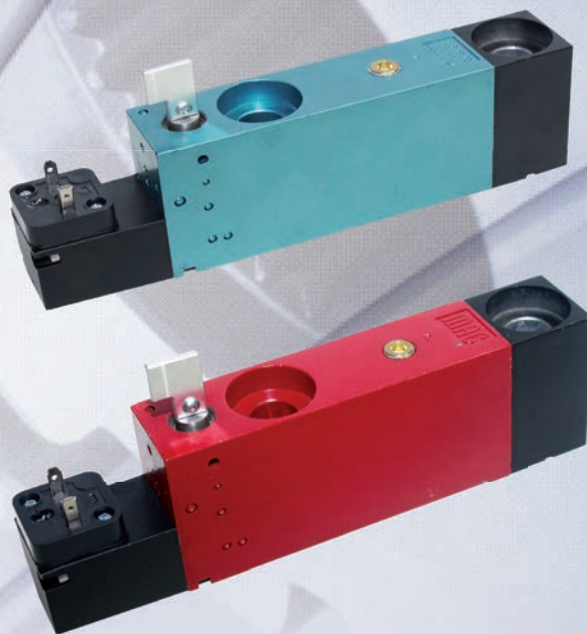




Новое поколение клапанов с высокой пропускной способностью для 26-клапанных коробок

- 100% взаимозаменяемое решение.
- Высокая пропускная способность при компактных размерах (до 3 000 Нл/мин).
- Нет необходимости в использовании картриджей - меньше составных частей, большая надежность и пропускная способность.
- Предназначены для работы в тяжелейших условиях эксплуатации.
- Запатентованный пальчиковый пилотный клапан MAC для продолжительного срока эксплуатации.
- Нечувствительность к загрязнениям и перепадам давления.
- Непревзойденная точность и надежность срабатывания.
- Непревзойденная скорость срабатывания.
- Высокотемпературная модификация для защиты клапана и катушки при работе в условиях до 80°C.
- Уменьшение времени на простои - увеличение КИСа.
- Клапан полностью ремонтпригоден.
- Цветовая маркировка НЗ и НО клапанов (НЗ - красный цвет, НО - синий цвет).
- Диагностический порт в корпусе клапана для проверки его работы.



ОТЛИЧИТЕЛЬНЫЕ ОСОБЕННОСТИ

EN175301-803
Электрический разъем (исполнение А), стандартно используемый на стеклоформирующих машинах

Инновационный пальчиковый пилотный клапан (взаимозаменяемый)

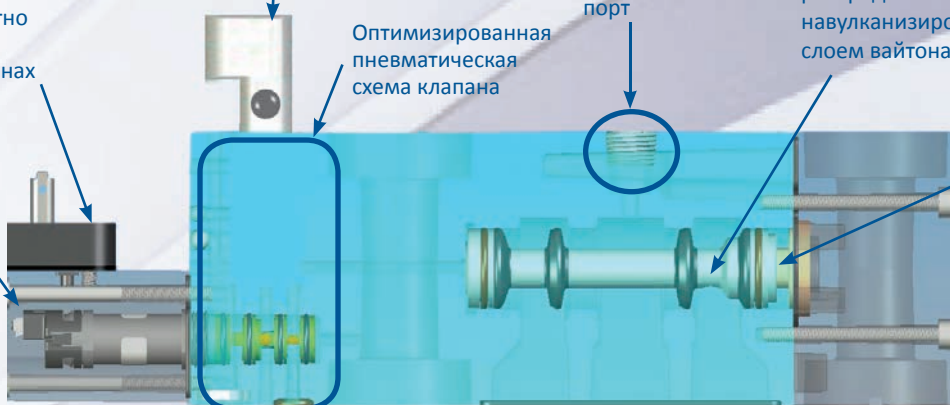
Удобное ручное управление клапана, исключающее возможные утечки воздуха

Оптимизированная пневматическая схема клапана

Диагностический порт

Цельный распределительный элемент, навулканизированный слоем вайтона

Воздушная / механическая пружина



ВЗАИМОЗАМЕНЯЕМЫЙ КЛАПАН - 100% ПРЯМОЕ РЕШЕНИЕ

MAC Valves - высокотехнологичные решения для непревзойденной работы с 1948 года



MAC Valves Inc, Wixom, Michigan - MAC Valves Inc, Dundee, Michigan
MAC Valves Europe Inc, Liège, Belgium - MAC Valves Asia Inc, Taiwan

Поиск регионального представителя на сайте www.macvalves.com





Новое поколение клапанов с высокой пропускной способностью для 26-клапанных коробок

ПРЕИМУЩЕСТВА ПОКУПАТЕЛЯ

- ✓ Сбалансированная конструкция клапана: нечувствительность к перепадам давления, высокая пропускная способность, непревзойденная скорость и точность срабатывания.
- ✓ Пропускная способность до 3 000 Нл/мин обеспечивает надежную и безопасную работу оборудования.
- ✓ Непревзойденная скорость срабатывания: при включении - 8 мс.; при выключении - 12 мс.
- ✓ Минимальное трение - внутренние поверхности клапана идеально отполированы.
- ✓ Смазка не требуется.
- ✓ Эффект самоочистки предотвращает заклинивание клапана.
- ✓ Запатентованные высокотемпературные прокладки, устойчивые к высоким температурам и агрессивным смазкам, для продолжительного срока эксплуатации.
- ✓ Использование высокотемпературных модификаций.
- ✓ Пожизненная гарантия на катушку - защита от выгорания.
- ✓ Ручное управление клапанов расположено на лицевой стороне блока.
- ✓ Срок службы – 100 миллионов.



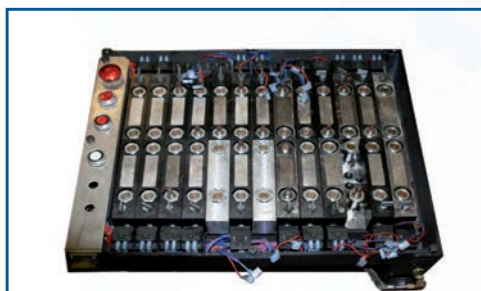
ТЕХНИЧЕСКИЕ ХАРАКТЕРИСТИКИ

Рабочая среда:	Сжатый воздух, вакуум, инертные газы
Рабочее давление:	От 0 до 8 бар (при внешней подводке воздуха)
Давление в пилотном клапане:	От 2.5 до 8 бар
Смазка:	Смазка не требуется (при необходимости использовать смазку со средней анилиновой точкой от 80°C до 100°C)
Степень фильтрации:	40 микрон
Диапазон температур:	-18°C to + 80°C / 0°F to 176°F
Пропускная способность:	До 3 000 Нл/мин (при 6 бар, Δ P=1бар)
Класс изоляции:	Класс F
Допуск по напряжению:	От -15% до +10%
MOD. EP92:	Использование вайтона; специальная смазка; специальная ручная регулировка клапана

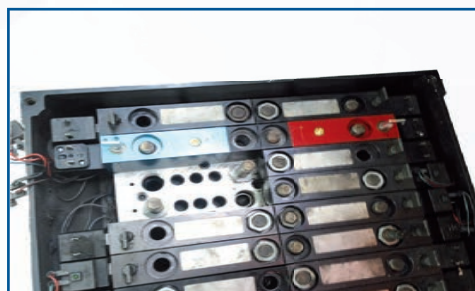
РЕШЕНИЕ MAC - КАК ЗАКАЗАТЬ

Нормально закрытый клапан:	EMA-A1B-BV3-BFE0-CTR Mod. EP92
Нормально открытый клапан:	EMA-A2B-BV3-BFE0-CTR Mod. EP92
Пилотный клапан:	BV310A-CD1-00-BFEA-CTA Mod. 8468
Ремонтный комплект:	За подробной кодировкой необходимо обратиться к специалистам

НАГЛЯДНЫЙ ПРИМЕР ЗАМЕНЫ



Прежнее решение



Решение MAC



3500 высококвалифицированных специалистов в более чем 45 странах работают над решением проблем своих клиентов

Поиск регионального представителя на сайте www.macvalves.com

